

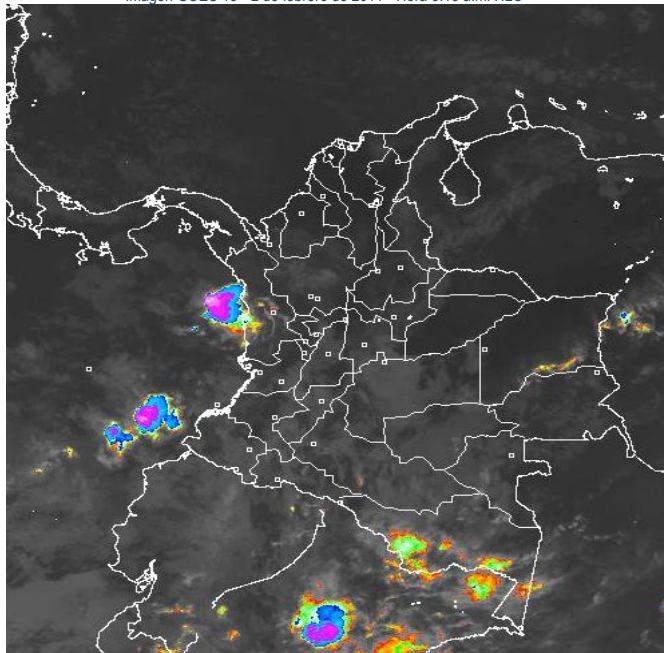
El IDEAM comunica al Sistema Nacional de Prevención y Atención de Desastres (SNPAD) y al Sistema Nacional Ambiental (SINA)
Bogotá D. C., miércoles 2 de febrero de 2011
Hora de actualización 11:30 a.m.

CONDICIONES HIDROMETEOROLÓGICAS ACTUALES

En el país persisten las condiciones secas con elevadas temperaturas del aire en las regiones Caribe y Orinoquía, y a lo largo de los valles de los ríos Magdalena y Cauca, condición favorable para la ocurrencia de incendios de la cobertura vegetal. Las precipitaciones que siguen siendo escasas se registraron especialmente en la Amazonia. La cuenca baja del río Magdalena, incluido el Canal del Dique se mantiene en AVISO por niveles altos. En algunos sectores de Nariño persiste la amenaza por deslizamientos de tierra. El viento y el oleaje en el Mar Caribe colombiano registran valores de amenaza para la navegación menor.

IMAGEN SATELITAL

Imagen GOES 13 * 2 de febrero de 2011 * Hora 8:15 a.m. HLC



PRONÓSTICO CONDICIONES METEOROLÓGICAS ESPECIALES

ÁREA DEL VOLCÁN CERRO MACHÍN

Cielo parcialmente nublado con probabilidad de lluvias sectorizadas.

INGEOMINAS lo reporta en **NIVEL AMARILLO (III): CAMBIOS EN EL COMPORTAMIENTO DE LA ACTIVIDAD VOLCANICA**

ELEVACIÓN (pies)	DIRECCIÓN	VELOCIDAD	
		NUDOS	KPH
10,000	ESTE	5	9
18,000	ESTE	15	28
24,000	ESTE	5	9
30,000	OESTE	15	28

ÁREA DEL VOLCÁN NEVADO DEL HUILA

Cielo cubierto con probabilidad de lluvias moderadas.

INGEOMINAS lo reporta en **NIVEL AMARILLO (III): CAMBIOS EN EL COMPORTAMIENTO DE LA ACTIVIDAD VOLCANICA**

ELEVACIÓN (pies)	DIRECCIÓN	VELOCIDAD	
		NUDOS	KPH
10,000	SURESTE	5	9
18,000	ESTE	15	28
24,000	NORESTE	15	28
30,000	NORTE	5	9

ÁREA DEL VOLCÁN GALERAS

Cielo parcialmente cubierto con probabilidad de lluvias moderadas.

INGEOMINAS lo reporta en **NIVEL AMARILLO (III): CAMBIOS EN EL COMPORTAMIENTO DE LA ACTIVIDAD VOLCANICA**

ELEVACIÓN (pies)	DIRECCIÓN	VELOCIDAD	
		NUDOS	KPH
10,000	SURESTE	5	9
18,000	ESTE	15	28
24,000	NORTE	5	9
30,000	NOROESTE	10	18

LO MÁS DESTACADO

- En la mayor parte del territorio nacional se observa tiempo estable, con altas temperaturas del aire en las regiones Caribe y Orinoquía, y a lo largo de los valles interandinos. La temperatura máxima más elevada se presentó en Capitanajo, Santander y en Codazzi, Cesar con 37.0°C. La lluvia más representativa se registró en el municipio de Leticia, en la estación de La Chorrera, Amazonas con 63.7 mm.
- Altos valores de Radiación ultravioleta entre enero y marzo de 2011. En consecuencia a la disminución de la nubosidad, principalmente en horas de la mañana y primeras horas de la tarde y los bajos valores de ozono en el país en esta época, se recomienda: evitar la exposición directa al sol entre las 9 a.m. y las 4 p.m., usar ropa protectora (camisa de manga larga, sombreros de ala ancha y lentes protectores), usar bloqueadores solares para la piel con un factor de protección 30 o mayor, y por último deben cuidarse más las personas rubias o pelirrojas y los niños. Cabe recordar que los rayos ultravioleta pueden producir eritemas (quemaduras de la piel por exposición al Sol), acelerar el envejecimiento de la piel, producir cáncer de piel, daños oculares y afectar el sistema inmunológico. Estas consecuencias se pueden presentar en todo el territorio nacional, pero son más evidentes en las zonas montañosas de Antioquia, los Santanderes, Tolima, Eje Cafetero, Boyacá, Cundinamarca, Huila, Cauca y Nariño.
- Se mantiene la **ALERTA** por condiciones secas, propicias para la ocurrencia de incendios de la cobertura vegetal en sectores de Arauca, Casanare, Cundinamarca, Boyacá, Cesar, Sucre, Valle del Cauca, Cauca, Quindío, Nariño y los Santanderes.
- Aunque el nivel del río Magdalena en su cuenca baja, incluido el Canal del Dique se mantiene en descenso se sugiere mantener el **AVISO** por inundaciones, especialmente en los municipios de Magangué, en Bolívar y Plato, en Magdalena, al igual que en sectores de los municipios de Santa Lucía, Manatí, Campo de La Cruz, Repelón, Candelaria y Suán, en Atlántico.
- De acuerdo con información de XM, continua el descenso en el volumen útil diario de reservas de los embalses del país, cuyo valor actual es de 66.57%.
- Los municipios de Barbacoas y Ricaurte en el departamento de Nariño continuaran en **AVISO** por deslizamientos de tierra debido a las lluvias registradas en los últimos días.
- La altura de las olas y la velocidad del viento en el Mar Caribe nacional, aguas adentro, mantienen valores por encima de lo normal, de peligro para la travesía en embarcaciones de poco calado.

TEMPERATURAS MÍNIMAS

A continuación se relacionan los municipios donde se presentaron temperaturas inferiores a 5°C:

DEPARTAMENTO	MUNICIPIOS
BOYACA	Guicán (4.2°C), Duitama-Surbatá (2.6°C), Tunja (4.0°C), Paipa (2.8°C), Sogamoso (-1.1°C), Toca (1.2°C), Chita (2.2°C) y Cerinza (0.6°C).
CUNDINAMARCA	Tenjo (4.4°C), Chía (4.4°C), Mosquera (4.0°C), Tabio (4.8°C), Sopó (1.6°C), Facatativá (4.0°C), Bogotá-UDCA (4.4°C), Sessquilé (3.2°C) y Suba (4.8°C).

TEMPERATURAS MÁXIMAS

A continuación se relacionan los municipios donde se presentaron temperaturas superiores a 35°C:

DEPARTAMENTO	MUNICIPIO
BOLÍVAR	Zambrano (35.6°C).
CESAR	La Gloria (35.2°C), Valledupar (36.6°C) y Codazzi (37.0°C).
CUNDINAMARCA	Puerto Salgar (35.2°C).
SANTANDER	Capitanajo (37.0°C) y Barrancabermeja (35.2°C).

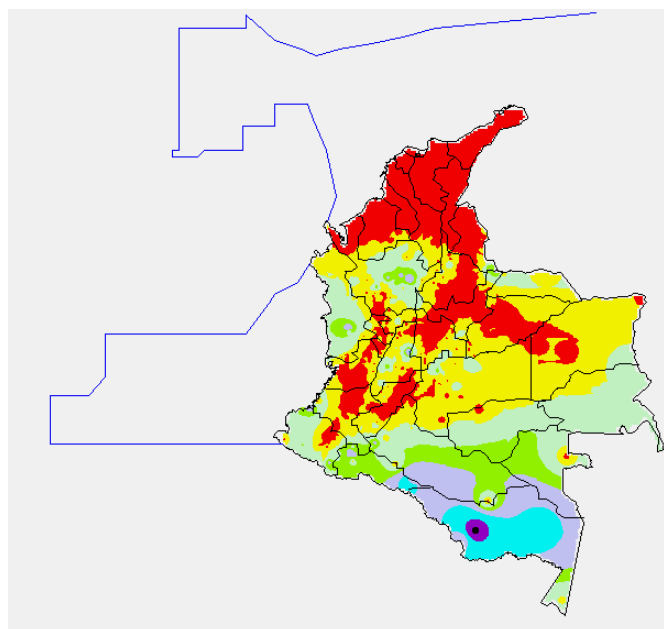
PRECIPITACIONES

A continuación se relacionan los municipios donde en las últimas 24 horas se registraron precipitaciones superiores a **20 mm** (se destacan aquellos con lluvias mayores a **30 mm**, entre paréntesis):

DEPARTAMENTO	MUNICIPIOS
AMAZONAS	Leticia-La Chorrera (63.7) y Leticia-Arica.
ANTIOQUIA	Vegachi.
CUNDINAMARCA	Nariño.
PUTUMAYO	Puerto Asís (31.7).

MAPA DE PRECIPITACIÓN DIARIA

Desde las 7:00 a.m. del martes 1 de febrero hasta las 7:00 a.m. del miércoles 2 de febrero de 2011.



0.0 mm	0.1 a 1.0 mm	1.1 a 5.0 mm	5.1 a 10.0 mm
10.1 a 20.0 mm	20.1 a 40.0 mm	40.1 a 60.0 mm	> de 60.1 mm

BOLETINES * AVISOS * ALERTAS

- Para mayor información sobre el Pronóstico del Estado del Tiempo, Informes Técnicos Diarios y Comunicados Especiales, e informes de otras áreas temáticas, tales como Hidrología, Deslizamientos de Tierra e Incendios, se sugiere consultar las siguientes direcciones electrónicas:

<http://bart.ideam.gov.co/wfideam/>
<http://institucional.ideam.gov.co/isp/>
<http://www.pronosticosvalertias.gov.co/isp/loader.js?Servicio=Publicaciones&ITipo=publicaciones&Funcion=oadContenidoPublicacion&id=909>
<http://www.pronosticosvalertias.gov.co/isp/loader.js?Servicio=Publicaciones&ITipo=publicaciones&Funcion=oadContenidoPublicacion&id=995>

PRONÓSTICO METEOROLÓGICO

REGION	PRONOSTICO
SABANA DE BOGOTÁ	Para hoy y mañana, cielo seminublado con predominio de tiempo seco.
ANDINA	Cielo parcialmente nublado con predominio de tiempo seco, excepto en el Occidente de Antioquia y en sectores dispersos de Risaralda, Valle del Cauca, Cauca y región montañosa de Nariño. Para mañana, cielo seminublado con predominio de tiempo seco en la mayor parte de la región; algunas lluvias se presentarían en Antioquia, Risaralda, Cauca y Nariño, especialmente en horas de la tarde.
CARIBE	Cielo ligeramente nublado con predominio de tiempo seco y altas temperaturas del aire. Para mañana, prevalecerá el tiempo seco y soleado con elevadas temperaturas del aire.
ARCHIPIÉLAGO DE SAN ANDRÉS, PROVIDENCIA Y SANTA CATALINA	Cielo ligeramente nublado con predominio de tiempo seco y vientos entre moderados a fuertes. Para mañana, se espera condiciones similares.
MAR CARIBE	Cielo ligeramente nublado y vientos entre moderados y fuertes con predominio de tiempo seco y soleado durante el día. Para mañana se pronostican condiciones secas con cielo entre despejado y parcialmente cubierto.
PACIFICA	Cielo mayormente nublado con precipitaciones entre ligeras y moderadas en sectores de Chocó y litoral del Valle del Cauca, Cauca y Nariño. Para mañana, lluvias en sectores dispersos de Chocó, litoral del Cauca y Nariño.
INSULAR PACÍFICA	Cielo mayormente nublado con precipitaciones ligeras. Para mañana, las condiciones tenderán a ser similares.
OCEANO PACÍFICO	Cielo parcialmente nublado con lluvias en sectores dispersos del Norte y Suroeste. Para mañana, las lluvias se presentarán sobre zonas del centro y Norte del área marítima.
ORINOQUIA	Para hoy y mañana, tiempo seco y soleado con altas temperaturas del aire.
AMAZONIA	Cielo parcialmente nublado con precipitaciones de variada intensidad en Vaupés, Guainía y Amazonas. Para mañana, cielo seminublado con precipitaciones de variada intensidad en Vaupés y Amazonas, predominio de tiempo seco en el resto de la región.

REGIÓN CARIBE

ALERTA: CONDICIONES SECAS DE LA COBERTURA VEGETAL

Las condiciones de tiempo seco predominan a lo largo de la región, generando condiciones propicias para la ocurrencia de incendios de la cobertura vegetal.

Probabilidad **alta** de ocurrencia de incendios en zonas de bosques, cultivos y pastos, localizados en los siguientes municipios:

- Cesar:** Valledupar, La Paz y Manaure Balcón del Cesar.
- La Guajira:** Uribia.
- Magdalena:** Santa Marta y Zona Bananera.
- Bolívar:** Turbaco y Santa Rosa del Sur.

Especial atención ameritan la Sierra Nevada de Santa Marta y el Parques Nacional Natural de Macuira.

AVISO: NIVELES ALTOS EN LA CUENCA BAJA DEL RÍO MAGDALENA

Continúa la tendencia de descenso en los niveles del río Magdalena en la parte baja de la cuenca, desde mediados del mes de Diciembre; sin embargo, aún se presentan sectores inundados y anegados, especialmente áreas de los municipios de Magangué y Calamar en Bolívar.

AVISO: NIVELES ALTOS EN EL CANAL DEL DIQUE

Extensos sectores aledaños al Canal del Dique se mantienen inundados correspondientes a las poblaciones de Santa Lucía, Campo de la Cruz, Repelón, Suán y Manatí en el departamento de Atlántico.

AVISO: CONDICIONES SECAS DE LA COBERTURA VEGETAL

Las condiciones de tiempo seco predominan a lo largo de la región, generando condiciones propicias para la ocurrencia de incendios de la cobertura vegetal.

Probabilidad **moderada** de ocurrencia de incendios en zonas de bosques, cultivos y pastos, localizados en los siguientes municipios:

- Bolívar:** Santa Catalina, Zambrano y Simití.
- Magdalena:** Aracataca.

- **La Guajira:** San Juan del Cesar.
- **Sucre:** San Benito Abad.

Especial atención amerita el Parque Nacional Natural Isla de Salamanca, por susceptibilidad de la vegetación a las condiciones secas.

BOLETÍN: CONDICIONES SECAS DE LA COBERTURA VEGETAL

Probabilidad **baja** de ocurrencia de incendios en zonas de bosques, cultivos y pastos, localizados en los siguientes municipios:

- **Cesar:** Codazzi.
- **Magdalena:** Fundación y Ciénaga.
- **Bolívar:** Santa Rosa.
- **La Guajira:** Villanueva, Dibulla, La Jagua del Pilar, Urumita y El Molino.

REGIÓN ANDINA

ALERTA: CONDICIONES SECAS DE LA COBERTURA VEGETAL

Las condiciones de tiempo seco predominan a lo largo de la región, generando condiciones propicias para la ocurrencia de incendios de la Cobertura vegetal.

Probabilidad **alta** de ocurrencia de incendios de la cobertura vegetal en zonas de bosques, cultivos y pastos, localizados en los siguientes municipios:

- **Boyacá:** Belén, Betétiva, Boavita, Cuitiva, Chiscas, Duitama, El Espino, Firavitoba, Susacón, La Uvita, Iza, Paipa, Tuta, Tota, Tibasosa, Sotaquirá, Tasco, Soata, Monguí, Covarachia, Pesca, Ráquira, Socha, Paz del Río, Sativanorte, Jericó, San Mateo y Sogamoso.
- **Cundinamarca:** Puerto Salgar.
- **Santander:** Macaravita, Capitanejo, San Miguel, San José de Miranda, Carcasí, San Andrés, Onzaga, Molagavita, Cépita, Concepción, Cerrito, Guaca, Santa Bárbara, Piedecuesta y Floridablanca.
- **Quindío:** Salento.
- **Norte de Santander:** Chinácota.
- **Cauca:** Puracé, Totoró, Silvia y Miranda.
- **Valle del Cauca:** Palmira, Pradera, Guacarí, Dagua y Florida.
- **Huila:** Palermo.
- **Nariño:** Pasto.

AVISO: CONDICIONES SECAS DE LA COBERTURA VEGETAL

Probabilidad de **moderada a alta** de ocurrencia de incendios en zonas de bosques, cultivos y pastos, localizados en los siguientes municipios:

- **Boyacá:** Motavita, Tunja, Oicatá, Combita, Tinjacá, Tipacoque, Tutazá y Mongua.
- **Norte de Santander:** Pamplona y Ragonvalia.
- **Santander:** Galán, Aratoca, Zapatoca, Lebrija, Simácota y Tona.
- **Tolima:** Armero y Chaparral.
- **Valle del Cauca:** Candelaria, Dagua, Florida y Pradera.
- **Cauca:** Puerto Tejada y San Sebastián.
- **Valle del Cauca:** Candelaria.
- **Nariño:** Buesaco.

BOLETÍN: CONDICIONES SECAS DE LA COBERTURA VEGETAL

Probabilidad **baja** de ocurrencia de incendios de la cobertura vegetal en zonas de bosques, cultivos y pastos, localizados en los siguientes municipios:

- **Boyacá:** Aquitania, Sora, Tópaga, Corrales, Tasco, Chita, El Cocuy, Panqueba, Guicán y Samacá.
- **Norte de Santander:** Cacota y Abrego.
- **Cauca:** Padilla y Villa Rica,
- **Tolima:** Chaparral.
- **Valle del Cauca:** Cali, Jumbo, El Cerrito, Vijes, Ginebra, La Cumbre, Restrepo, Buga, Yotoco, Calima, Bugalagrande y Tuluá.
- **Santander:** Charalá, Valle de San José, San Joaquín, Cabrera, Mogotes, Curití y Sabana de Torres.
- **Cundinamarca:** Bogotá, Funza y Cota.
- **Huila:** Neiva, La Plata y Tello.
- **Caldas:** Riosucio.
- **Antioquia:** Copacabana.

Especial atención ameritan los Parques Nacionales Naturales de Guerrero, Guacheneque, Las Hermosas, Pisba y Rabanal por susceptibilidad de la vegetación a las condiciones secas.

REGION ORINOQUIA

ALERTA: CONDICIONES SECAS DE LA COBERTURA VEGETAL

Las condiciones de tiempo seco predominan a lo largo de la región, generando condiciones propicias para la ocurrencia de incendios de la Cobertura vegetal.

Probabilidad **alta** de ocurrencia de incendios de la cobertura vegetal en los siguientes municipios:

- **Arauca:** Arauca y Tame.

AVISO: CONDICIONES SECAS DE LA COBERTURA VEGETAL

Probabilidad de **moderada a alta** de ocurrencia de incendios de la cobertura vegetal en sectores de los siguientes municipios:

- **Arauca:** Arauca.
- **Vichada:** Puerto Carreño, Cumaribo y La Primavera.
- **Meta:** Puerto Gaitán y Puerto López.

Especial atención ameritan los Parques Nacionales Naturales del Tuparro, Serranía de La Macarena y El Cocuy, por susceptibilidad de la vegetación a las condiciones secas.

BOLETÍN: CONDICIONES SECAS DE LA COBERTURA VEGETAL

Probabilidad **baja** de ocurrencia de incendios de la cobertura vegetal en zonas de bosques, cultivos y pastos, localizados en los siguientes municipios:

- **Casanare:** Hato Corozal, La Salina, Sácama, Yopal, Paz de Ariporo, Nunchia, Támara, Aguazul y Orocué.
- **Meta:** La Macarena.

REGIÓN AMAZÓNICA

BOLETÍN: CONDICIONES SECAS DE LA COBERTURA VEGETAL

Probabilidad **baja** de ocurrencia de incendios de la cobertura vegetal en zonas de bosques, cultivos y pastos, localizados en los siguientes municipios:

- **Guaviare:** Calamar y San José de Guaviare.

REGIÓN PACÍFICA

AVISO: PROBABILIDAD DE DESLIZAMIENTOS DE TIERRA

Amenaza moderada por deslizamientos de tierra en los siguientes municipios:

- **Nariño:** Barbacoas y Ricaurte.

Se recomienda atención especial en la vía Pasto - Tumaco.

MAR CARIBE

ALERTA: OLEAJE Y VIENTO

Para el día de hoy se mantendrá la amenaza para la navegación menor mar adentro, la altura de las olas oscilará entre 2.0 – 5.0 metros, principalmente en el centro del Caribe colombiano y la intensidad del viento se aproximará a 20 – 30 nudos con posibilidad de ráfagas superiores, se sugiere a pescadores y usuarios consultar con las Capitanías de puerto al transitar por el área.

OCEANO PACÍFICO

BOLETÍN: PLEAMARES

Desde el día de hoy y hasta el próximo 7 de febrero del presente año se espera una de las pleamares más representativas del mes en la costa Pacífica nacional, se sugiere a habitantes costeros estar atentos a la evolución del fenómeno.

Ricardo LOZANO PICÓN, Director General.
María Teresa MARTÍNEZ GÓMEZ, Jefe Oficina de Pronósticos y Alertas.
Daniel USECHE SAMUDIO, Coordinador de Alertas Ambientales.

Profesionales en turno:
Gloria LEÓN, Juan ARAGON, Freddy GARRIDO, Jorge Luis CEBALLOS, Gloria ARANGO, Carlos ROA y Carlos ROCHA.

Internet: <http://www.ideam.gov.co>

Correo electrónico alertasideam@gmail.com alertasideam@ideam.gov.co
Carrera 10 N° 20 - 30 ** Piso 9, Bogotá, D. C.

ALERTA. PARA TOMAR ACCIÓN Advierte a los sistemas de prevención y atención de desastres sobre la amenaza que puede ocasionar un fenómeno con efectos adversos sobre la población, el cual requiere la atención inmediata por parte de la población y de los cuerpos de atención y socorro. Se emite una alerta sólo cuando la identificación de un evento extraordinario indique la probabilidad de amenaza inminente y cuando la gravedad del fenómeno implique la movilización de personas y equipos, interrumpiendo el normal desarrollo de sus actividades cotidianas.

AVISO. PARA PREPARARSE Indica la presencia de un fenómeno. No implica amenaza inmediata y como tanto es catalogado como un mensaje para informarse y prepararse. El aviso implica vigilancia continua ya que las condiciones son propicias para el desarrollo de un fenómeno, sin que se requiera permanecer alerta.

BOLETÍN. PARA INFORMARSE Es un mensaje oficial por el cual se difunde información. Por lo regular se refiere a eventos observados, reportados o registrados y puede contener algunos elementos de pronóstico a manera de orientación. Por sus características pretéritas y futuras difiere del aviso y de la alerta, y por lo general no está encaminado a alertar sino a informar.

CONDICIONES NORMALES La información que se suministra se encuentra dentro de los rangos normales.

°C: grados Celsius

m: metros

mm: milímetros

KPH: kilómetros por hora

GOES: Geostationary Operational Environmental Satellites (Satélite Geoestacionario Operacional Ambiental).

GOES-13 es el designado GOES-Este, localizado en 75° W sobre el ecuador geográfico.

PNN: Parque Nacional Natural

SFF: Santuario de Fauna y Flora

XM: XM Compañía de Expertos en Mercados S.A ESP; es una filial del grupo empresarial ISA.